



京阪介護グループ

医療特化型
看護師常駐
365日
24時間

新しい喜びを見つけた。
シルバーライフで過ごす安らぎの時間。

安心のバリアフリー設備・設計。明るく家庭的な雰囲気の中で真心のこもったケアをご提供。
ここではご入居者様が快適な毎日を暮らせます。

シルバーライフを選ぶ7つの理由

食堂 1階に食堂が併設されており、ご希望により温かいお食事が頂けます。食事の形態は利用者様の状態に合わせてきざみ食、ムース食、その他など個別に食事を提供させていただきます。	バリアフリー設計 ご高齢の方が、安心・快適に暮らせます。	365日24時間の看護体制 健康的な暮らしをサポートします。
機械浴室 お身体の不自由な方でも安心してご入浴して頂けます。	入居者負担を最小限に!! 水道・ガス・電気代も必要ありません。	スタッフルーム 24時間スタッフが常駐しているため、いざという時も安心です。
万全の生活サポート 安否確認・生活相談・食事提供など、きめ細やかなサポートを行います。		

- ご入居までの流れ
入居相談員がご入居までサポートさせていただきます。
お気軽にお問い合わせください。
- 1 入居相談 ▶ 施設見学
 - 2 仮入居申込み
 - 3 面談および入居審査
 - 4 重要事項説明 ▶ ご契約
 - 5 ご入居

住宅型有料老人ホーム シルバーライフ異中入居者受付中! 令和3年7月OPEN予定

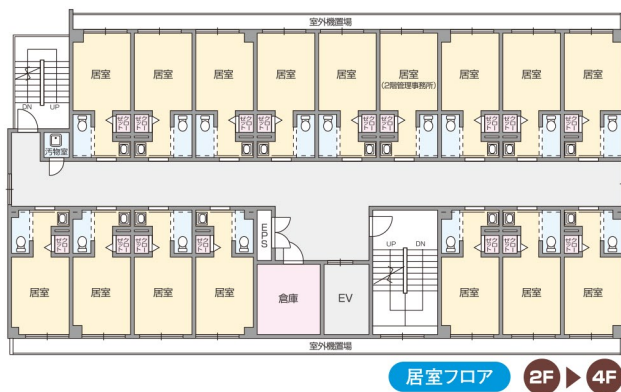
シルバーライフ異中 **全47室**

所在地／大阪府大阪市生野区異中2丁目5-11

入居費用

敷金 **100,000円** ⊕ 家賃 **40,000円** ⊕ 共益費・水道光熱費として **27,500円** ⊕ 食費 **42,120円** ⊖ 月額費用 **109,620円** (消費税込)

(113食30日換算) ※食費は別途契約が必要



- 訪問看護
- 訪問介護
- 訪問診療
- 鍼灸リハビリ
- スタッフ常駐
- 訪問歯科

■ホーム概要
●名称／シルバーライフ異中 ●所在地／大阪府大阪市生野区異中2丁目5-11 ●交通／大阪メトロ千日前線「北巽」駅徒歩9分 ●構造／重量鉄骨造4階建 ●居室数／47室 ●居室面積／13.00㎡ ●開設年月／令和3年7月 ●運営法人／株式会社オーシャン

株式会社 オーシャン 〒544-0013
大阪府大阪市生野区異中2丁目5-11

お問い合わせはこちら
TEL.06-6755-2232
FAX.06-6755-2233

ホームページ
https://www.keihankaigo.co.jp/
E-mail. info@keihankaigo.co.jp

